

ISIS-MS-VE0602-A

- PC-System mit Videomanagement-Software
- Windows Betriebssystem
- Intel CPU
- Livebilder, Aufzeichnung und Wiedergabe von IP-Kameras
- Intelligente Client/Server-Architektur
- bis zu 32 Kameras
- Backup-Funktion
- Dual Streaming
- E-Map Kameralageplan
- Ereignis-Benachrichtigungen
- Videoanalyse-Funktionen

Milesight



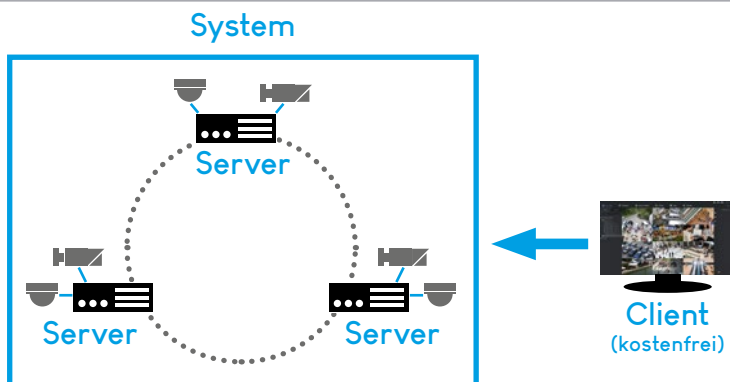
Milesight VMS Enterprise



Milesight VMS Enterprise ist Ihre zentrale Schnittstelle für Videosysteme mittlerer bis großer Projekte. Eine intelligente und funktionelle Videomanagement-Software ist ein wichtiger Bestandteil, um eine effiziente Videolösung sicherzustellen.

Als offene Plattform für Milesight Kameras und ONVIF-kompatible Kameras bietet Milesight VMS Enterprise die ideale Lösung mit Kernfunktionen wie Live-Ansicht, Wiedergabe, Export, Analyse, E-Map Backup und viel mehr.

Client/Server-Architektur



Milesight VMS wurde als Client/Server-Architektur entwickelt. Die Verwaltung mit einer funktionellen und benutzerfreundlichen Client-Software ist wesentlicher Bestandteil von Milesight VMS. Die Funktionsweise ist einfach: der Server speichert und der Client verwaltet.

Software als Server: Der PC, auf dem Sie Ihre IP-Kameras aufzeichnen lassen möchten, dient als Server. Milesight VMS läuft als Server-Dienst immer im Hintergrund. Der Server ist die zentrale Schnittstelle und der Datenspeicher für die Kameras.

Software als Client: Der Client ist Ihr Werkzeug zur Bedienung dieses Systems. Der Client kann entweder ebenfalls auf dem gleichen PC verwendet werden oder auf einem separaten PC.

Sie können den Client auch auf mehreren PCs installieren, wenn Sie von unterschiedlichen Arbeitsplätzen auf das Server-System zugreifen möchten. Die Software-Installation als Client ist kostenlos. Ein Client kann zentral ein System aus mehreren Servern verwalten, das aus bis zu 2.000 Kameras besteht. Das bietet dem Anwender höchste Flexibilität bei geringer Systemauslastung.

High Definition

4K **ULTRA** HD

Milesight VMS Enterprise unterstützt Auflösungen bis 12 Megapixel. So können Sie auch Kameras in Ultra HD / 4K aufzeichnen.

Kompatibilität



Milesight VMS Enterprise ist kompatibel mit dem ONVIF-Standard zur herstellerübergreifenden Integration von Kameras. So können Sie Milesight IP-Kameras einsetzen aber auch weiterhin auf vorhandene IP-Kameras zugreifen (Kompatibilität vorausgesetzt).

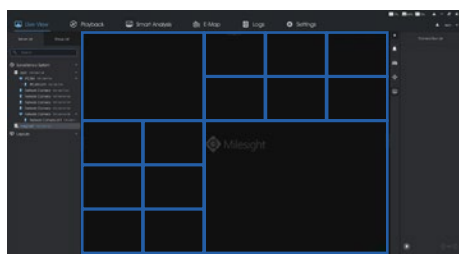
Multi-Monitor



Sie können Milesight VMS Enterprise als Client auf einem separaten PC installieren und auf bis zu vier Monitoren verteilt darstellen. So haben Sie für Livebild, Wiedergabe oder Kameralageplan jeweils eigene Monitore und behalten immer alles im Blick.

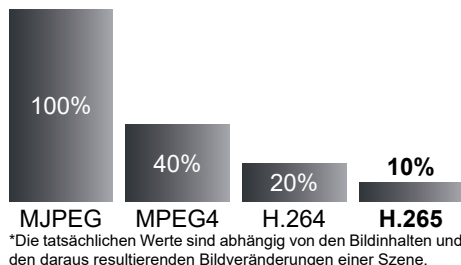
Pro Monitor können bis zu 64 Kameras zeitgleich dargestellt werden. Bei vier Livebild-Monitoren haben Sie so Zugriff auf 256 Livebilder gleichzeitig.

Adaptives Layout



Mit Milesight VMS Enterprise können Sie die Darstellung Ihrer Kameras auf Ihre Bedürfnisse anpassen. Die Software ermöglicht das Erstellen individueller Layouts, in denen Sie zum Beispiel die wichtigsten Kameras durch bestimmte Platzierungen und Größen gegenüber unwichtigeren Kameras hervorheben können.

H.265 Videocodex



Komprimierungsverfahren verringern den Datenverkehr auf dem Netzwerk und erhöhen gleichzeitig die Aufzeichnungsdauer.

Moderne Komprimierungsmethoden übertragen nur zu bestimmten Zeitabständen vollständige Bilder. Dazwischen werden lediglich die Bildveränderungen übertragen. Das erhöht die Aufzeichnungsdauer um bis zu 90 Prozent. Milesight VMS Enterprise unterstützt Komprimierungsverfahren wie H.265.

Aufnahme-Zeitplan



Sie legen in einem Zeitplan fest, an welchen Tagen und zu welcher Uhrzeit aufgezeichnet werden soll.

Videoanalyse und AI



Die Videoanalyse- und AI-Funktionen von Milesight IP-Kameras konfigurieren Sie bequem direkt am Server. Sobald die Kameras ein Ereignis erkennen, geben Sie an Milesight VMS Enterprise das Signal zum Aufzeichnen.

Benachrichtigung bei Ereignissen



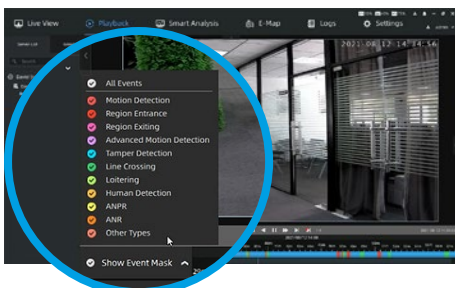
Für eine effiziente Überwachung können mehrere Ereignisregeln und Alarm-Aktionen festgelegt werden.

Mobile App



Mit der kostenfreien App „M-VMS Mobile“ können Sie mit mobilen Endgeräten wie Smartphones über Netzwerk oder Internet auf das System zugreifen.

Wiedergabe



Mit Milesight VMS Enterprise spielen Sie Aufzeichnungen ganz nach Ihren Bedürfnissen ab. Die Ereignissuche bietet Ihnen auch intuitive Art eine einfache Möglichkeit, gezielt nach Ereignissen zu suchen.

In einem Zeitstrahl werden die Ereignisse farblich gekennzeichnet. Wichtige Aufzeichnungen, die Sie für einen längeren Zeitraum behalten möchten, können Sie mit einem Lock (Schreibschutz) vor dem Überschreiben schützen.

Sie können zwischen Frame-by-Frame und Event-by-Event Wiedergabe auswählen. Das spart Zeit bei der Recherche nach Ereignissen. Sie können die Wiedergabe mehrerer Kameras synchron oder zeitversetzt abspielen. Mit dem Split Playback können Sie mehrere zeitversetzte Ereignisse direkt nacheinander abspielen.

Die Wiedergabegeschwindigkeit kann angepasst werden. Das Client-basierende Dewarping bietet Ihnen die Möglichkeit, die Darstellung einer Fischaugen-Kamera im Livebild und auch während der Wiedergabe anzupassen.

Datensicherung



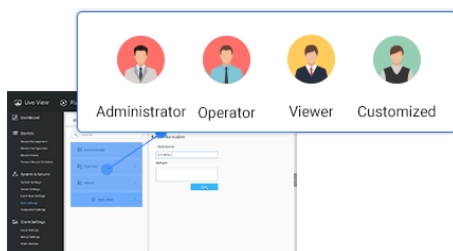
Sie können einzelne Videoclips und Bilder zur Beweissicherung exportieren. Für eine hohe Flexibilität können Sie beim Exportieren in Videoclips aus verschiedenen Dateiformaten wählen.

Verschlüsselung



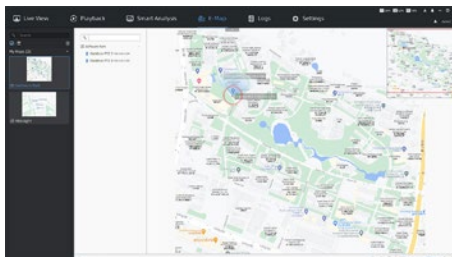
Aufzeichnungen und Passwörter werden zum Schutz vor unbefugten Personen verschlüsselt.

Benutzer-Management



Wenn mehrere Personen Zugang zum Server erhalten sollen, können Sie jeder Person individuelle Benutzerrechte vergeben.

E-Map



Mit dem interaktiven Kamera-Lageplan haben Sie immer den Überblick, wo sich welche Kamera befindet. Gerade in größeren Objekten mit vielen Kameras ist diese Funktion sehr hilfreich.

Auf Multi Layer Ebene finden Sie auch in Gebäuden mit mehreren Etagen übersichtlich und schnell die richtige Kamera und bekommen per Mausklick das Livebild angezeigt. Auch Ereignisse und Alarmer werden auf der E-Map angezeigt.

PTZ Schaltfläche



Mit der PTZ Schaltfläche können Sie mühelos PTZ-Kameras steuern.

Smart Video Synopsis



Mehrere Objekte (Personen, Fahrzeuge), die zu verschiedenen Zeiten erfasst worden sind, können bei der Wiedergabe gleichzeitig oder in einer kurz hintereinanderfolgenden Sequenz abgespielt werden. Das vereinfacht die Suche nach dem bestimmten Objekt.

Kennzeichenerkennung / LPR



Mit VMS können Sie Milesight LPR-Kameras verwalten. Milesight LPR-Kameras haben eine eigene Datenbank, die eine automatische Zufahrtsberechtigung ermöglicht oder bei bestimmten Kennzeichen einen Alarm auslöst. Mit Milesight VMS können Sie die Datenbanken Ihrer LPR-Kameras zentral verwalten.

Smarthome-Integration



Milesight VMS Enterprise kann bei Alarmen und Ereignissen HTTP-Benachrichtigungen an die Hausautomation versenden. So können zum Beispiel bei einem Alarm durch Bewegungserkennung der Kamera über die Hausautomation die Beleuchtung oder die Rolläden aktiviert werden.

Optionales Zubehör und Erweiterungen



**Speicherplatz-
Erweiterung**

Anschlüsse



Technische Daten

ISIS-MS-VE0602-A	
Hardware	
CPU	Intel Celeron 2.0 GHz
Arbeitsspeicher	2 x 4 GB DDR4 RAM
GPU	Integriertes GPU
Aufzeichnung	
Kameras	bis 32
Bandbreite eingehend	10.000 Mbps
Bandbreite ausgehend	10.000 Mbps
Decodierung	
Video Codec	MJPEG, H.264, H.265
Auflösung	bis 12 Megapixel
Kapazität bei Darstellung in 1080P	12 Megapixel (4000x3000) mit 20 fps = 5 Kanäle 5 Megapixel (2592x1944) mit 30 fps = 11 Kanäle 2 Megapixel (1920x1080) mit 30 fps = 25 Kanäle D1 (704x576) mit 30 fps = 32 Kanäle
Anschlüsse	
System-Festplatte	256 GB (M.2 SSD)
Daten-Festplatten	6 x SATA (3.5" oder 2.5") Maximal 20 TB je Festplatte
RAM	2 x SO-DIMM DDR4 2666 Slot (2 x 4 GB vorinstalliert) unterstützt bis 16 GB unterstützt Dual-Channel Mode
Netzwerk	4 x 2.5 GbE Gigabit Ethernet
USB	4 x USB 2.0 (2 x Front, 2 x Rückseite), 2 x USB 3.0
Video	1 x HDMI, 1 x Display Port Dual-Betrieb / synchroner Betrieb
Audio	1 x Audio Out
Betriebssystem und Software	
Betriebssystem	Windows
Lizenzen	Mileight VMS Enterprise für 32 Kameras Server + Client vorinstalliert
Gleichzeitige Zugriffe über Clients	300
Benutzer	1000
Rollen	100
Sonstiges	
Spannungsversorgung	100 - 240V AC, 50-60 Hz
Stromverbrauch	bis 30W (ohne HDD)
Luftfeuchtigkeit	10% bis 90% (nicht kondensierend)
Umgebungstemperatur	0°C bis 35°C
Maße	440x88.2x420 mm (BxHxT)
Gewicht	8.1 kg

Client-Funktionen

Livebild	
Simultane Wiedergabe	bis zu 64 Kameras
Multi-Monitor	bis zu 4 Monitore (Livebild, Alarm-Monitor, Vollbild, E-Map, Wiedergabe)
Tour	Kamera Tour, Layout Tour
Video-Wall (optional)	Bis zu 100 Video-Walls pro System 4 Displays (optional erweiterbar bis 64 Displays) Benutzerdefinierte Layouts und Split PTZ und digitaler Zoom Remote Desktop Sharing Remote Control und Monitoring
Dynamische Visualisierung	Personenzählung Livebild, Verkehrserkennung Livebild
Funktionen	Schnappschuss, Aufzeichnung, Audio, Gegensprechen, digitaler Zoom, Fisheye Entzerrung (Dewarping), PTZ, Stream Switching, Instant Playback, Anzeige von Tracking Box und Area, Benachrichtigungen
Kennzeichenerkennung (optional)	ANPR Vorschau
Aufzeichnung und Wiedergabe	
Wiedergabe Kanäle	bis 64 Kanäle synchron oder zeitversetzt
Aufzeichnung Methode	Zeitplan / Ereignis
Wiedergabe Methode	Zeitplan / Ereignis / Markierung
Wiedergabe Funktionen	Schnappschuss, Audio, digitaler Zoom, Wiedergabegeschwindigkeit, rückwärts abspielen, Fisheye Entzerrung (Dewarping), visueller Zeitstrahl, Split Playback, Lock (Schreibschutz), Tag (Markierung), Smart Search
Backup	
Export Format	.mp4 / .avi / .mkv / .asf / .exe (.exe-Datei mit integriertem Player)
Export Overlays	Text / Zeitspempel / Bild / Privatmaskierung / Transkodierung
Geräte-Management	
Kanäle	bis zu 128 Kanäle pro Server, bis zu 25 Server pro System (Client/Server-Architektur), maximal 2.000 Kanäle insgesamt pro System
Protokolle	MSSP / ONVIF / RTSP / P2P / Milesight DDNS
Komprimierung / Codecs	
Video-Codec	H.265 / H.264
Audio-Codec	G.711 U-Law / G.711 A-Law / AAC LC / G.722 / G.726
Video Auflösung	12 MP / 9 MP / 8 MP / 6 MP / 5 MP / 4 MP / 3 MP / 1080P / UXGA / 720P / D1 / VGA / CIF / QCIF
Ereignis	
Alarm Methoden	Bewegungserkennung, Audio-Erkennung, Alarm-Eingang verbundener Geräte (Kameras), VCA (Videoanalyse-Ereignis), Smart Analyse Ereignis, Videoausfall / Verbindungsproblem, System-Ereignisse, Server-Ereignisse, HTTP-Ereignisse, Client-Auslöser, etc.
Alarm Aktionen	Aufzeichnung, Alarm-Ausgang verbundener Geräte (Kameras), PTZ Steuerbefehl, Anzeige Text Overlay, E-Mail Versand, Pop up Video, Sound abspielen, HTTP-Benachrichtigung, Anzeige auf Alarm Screen & Vollbild, Push-Benachrichtigung auf Mobile-App, etc.
System & Server	N+M Failover, Online Update, Lizenz-Aktivierung, Dekodierung mit mehreren Grafikkarten, Lokale und NAS-Speicherung, Intuitives Dashboard, konfigurierbare Benutzerrechte, Multiple Hotkey
Smart Analyse	
Kennzeichenerkennung (optional)	Kennzeichen-Gruppen Management, Kennzeichen-Einstellungen, Kennzeichen-Suche, Verkehrs-Report, Radar-Dateneinbindung, Dynamische Visualisierung
Personenzählung	Zählung bei Linienübertretung, Zählung bei Bereichs-Betretung, Personenzählungs-Gruppen, Personenzählungs-Report, Dynamische Visualisierung
Videoanalyse und AI-Funktionen	Bewegungserkennung, Bereich betreten, Bereich verlassen, Linie übertreten, Ansammlungs-Erkennung
E-Map	
Kamera-Lageplan	Multi-layer map, Multiple attribute configuration of elements, Shared map, Event alarmflashingprompt

Client Systemvoraussetzungen

Bei den folgenden Systemvoraussetzungen handelt es sich um die vom Hersteller vorgegebenen Empfehlungen für separate Client-Arbeitsplätze. Abhängig von der Anzahl verbundener Kameras können die tatsächlichen Systemvoraussetzungen abweichen.

Client	
CPU	Intel Core i5, 2.9 GHz oder höher
Arbeitsspeicher	4 GB RAM
Netzwerk	100 Mbps Fast Ethernet
Grafik	2 GB RAM
Auflösung	1280x720 oder höher
Betriebssystem	Windows 7 / 8 / 10 / 11